

Ручной массажер и Energy

ИНСТРУКЦИЯ ПО ПРИМЕНЕНИЮ

Делай свою жизнь здоровой и красивой каждый день!

Примечание:

Мы оставляем за собой право на модификацию дизайна и дополнения к описанию наших продуктов. Изменения могут производиться без предварительного уведомления, это касается цвета и комплектующих изделия.

Благодарим Вас за покупку акупрессурного массажера iEnergy!

Перед использованием массажера, пожалуйста, прочтите инструкцию по применению. После прочтения, сохраните инструкцию в хорошем состоянии для возможного обращения к ней в случае необходимости.

Особое внимание обратите на раздел «Меры предосторожности».

Содержание

Меры предосторожности	3
Введение	3
Основные функции	4
Описание внешних элементов прибора	4
Описание функций сменных насадок	4
Области массажа	5
Применение	5
Расположение массажных точек на теле	6
Хранение и уход	7
Технические характеристики	7

Пожалуйста, храните инструкцию в надежном месте для возможного обращения к ней в дальнейшем.

Меры предосторожности

- Перед применением внимательно ознакомьтесь с инструкцией и следуйте мерам предосторожности
- Используйте прибор только при надлежащем напряжении сети
- Перед началом использования массажера проконсультируйтесь с терапевтом
- Запрещается использовать прибор при онкологических заболеваниях, беременности, прохождении курса лечения, заболеваниях сердца, при плохом самочувствии, кровотечениях и инфекционных заболеваниях
- Не используйте массажер на поврежденных участках кожи, при ожогах и кожных заболеваниях
- Не используйте массажер на влажном теле и не беритесь за устройство влажными руками
- Не опускайте прибор в воду, не используйте его во влажном помещении, а так же во время принятия ванны или душа
- Не используйте устройство во время сна
- Во время использования не накрывайте устройство одеждой или одеялом
- Во избежание нанесения вреда здоровью, не массируйте более 3-х минут такие зоны как: голова, грудь, колени и локтевые суставы.
- Максимальное время использования массажера за один сеанс составляет 15 мин. Перерыв между сеансами должен составлять не менее 30 минут
- После использования отключите прибор от сети
- При выдергивании вилки из розетки не тяните за шнур
- В случае возникновения неполадок не пытайтесь устранить их самостоятельно и обратитесь к специалисту в сервисный центр

Введение

На нашем теле насчитывается более 650 акупунктурных точек, отвечающих за работу внутренних органов и состояние организма в целом. Массаж акупунктурных точек способствует улучшению циркуляции крови, ускорению обмена веществ и предотвращению возможных заболеваний.

Акупунктурный массажер iEnergy обладает набором из 8-ми сменных насадок, каждая из которых предназначена для массажа определенного участка тела. При помощи iEnergy Вы можете сделать легкий расслабляющий, направленный точечный, интенсивный разминающий или подтягивающий антицеллюлитный массаж.

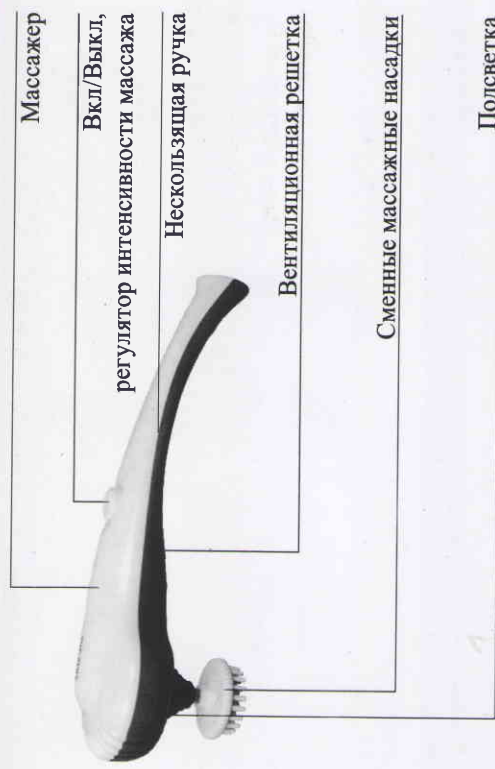
Удлиненная ручка конструкции помогает самостоятельно прорабатывать такие труднодоступные участки как спина и поясница, а регулятор скорости позволяет

настраивать подходящую интенсивность массажа.

Основные функции

- Эффективно снимает мышечные боли, снимает усталость, повышает тонус
- Вибромассаж нормализует циркуляцию крови
- Улучшает процесс обмена веществ в организме, стимулирует кровообращение, устраняет застои в сосудах
- Восстанавливает нервную систему, устраняет психическое напряжение
- Облегчает боли, вызванные нарушением кровообращения
- Помогает при ревматизме
- Избавляет от целлюлита, способствует похудению
- Улучшает внешний вид и состояние кожи

Описание внешних элементов прибора



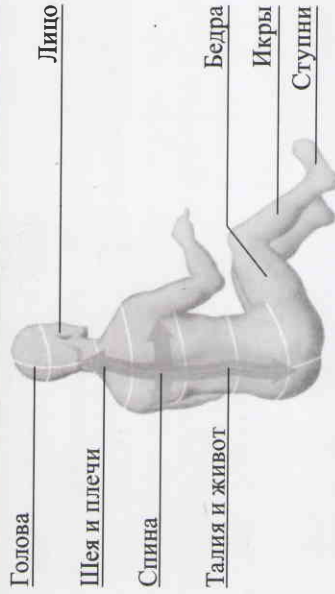
Описание функций сменных насадок

- Массажер обладает бесступенчатым переключением скоростного режима
- Удлиненная ручка массажера позволяет производить самостоятельно массаж спины и поясницы
- Восемь сменных насадок выполняют различные виды массажа



- Конусная насадка для точечного массажа
- Широкая насадка. Охватывает большую площадь тела, удобна для массажа спины
- Насадка для массажа стоп. Стимулирует рефлекторные зоны
- Выгнутая насадка для массажа рук, бедер, икр
- Рельефная насадка для массажа шеи, плеч, спины
- Насадка для массажа головы
- Игольчатые насадки для массажа лица

Области массажа



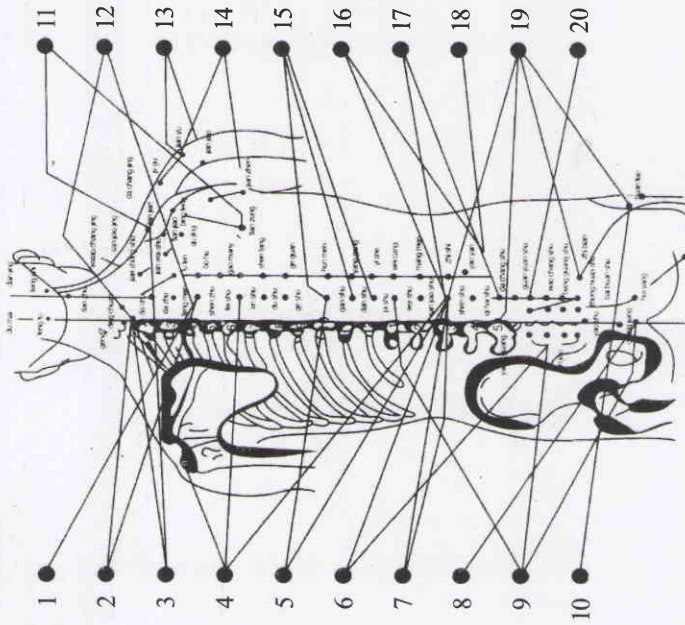
Применение

1. Подключите прибор к электросети
2. Для включения массажера поверните регулятор №2 по часовой стрелке
3. Для увеличения интенсивности массажа поворачивайте регулятор №2 по часовой стрелке
4. Для уменьшения интенсивности массажа поворачивайте регулятор №2 против часовой стрелки
5. Для выключения массажера поверните до упора регулятор №2 против часовой стрелки
6. После завершения использования, отключите прибор от электросети

Расположение массажных точек на теле

На теле человека распределено множество биологически активных точек, при массажном воздействии на которые улучшается работа внутренних органов и состояние всего организма в целом.

Ниже приведена схема расположения точек на теле, а так же описание симптомов, при которых рекомендован массаж этих точек.



1. Стресс, психологическая усталость
2. Простуда
3. Шейный остеохондроз
4. Высокое артериальное давление
5. Бессонница
6. Уменьшение жизненных сил, вялость
7. Сперматорея и прослермия
8. Половая холодность
9. Геморрой
10. Артрит
11. Боли в шее
12. Астма
13. Онемение рук
14. Периартрит плечевых суставов
15. Боль в желудке
16. Острое или хроническое люмбаго
17. Артралгия
18. Диаррея
19. Пояснично-крестцовый радикулит
20. Ночной диурез

